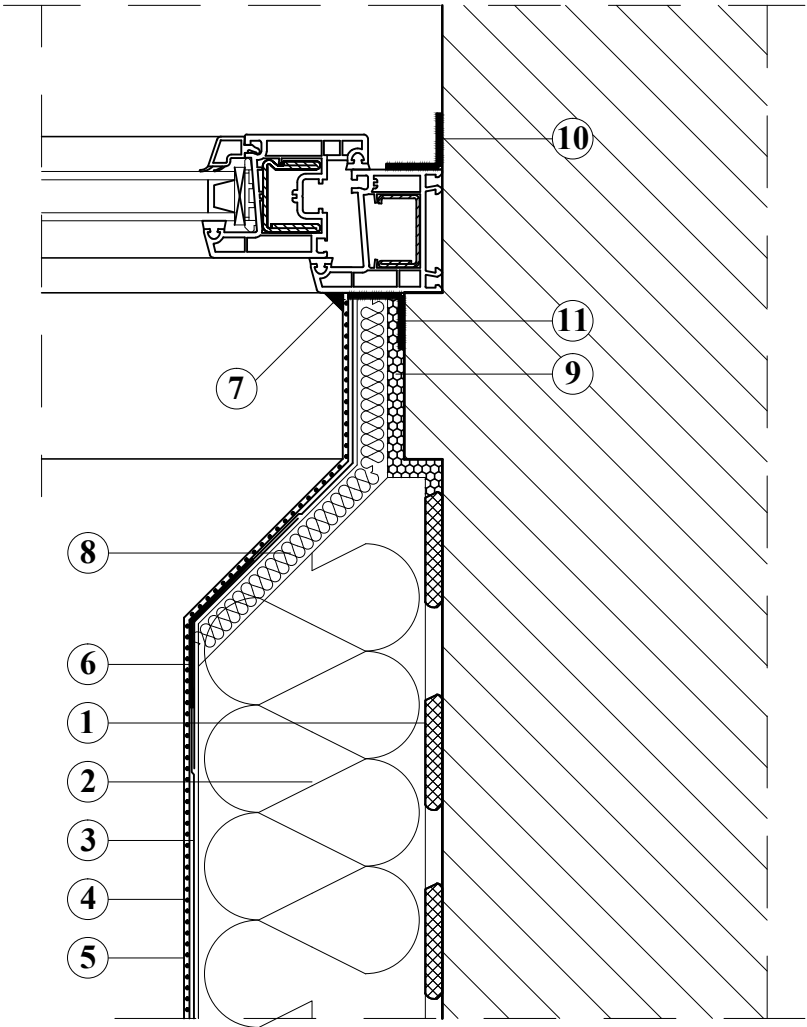


SZCZEGÓŁ 12

DOCIEPLENIE OŚCIEŻY W NAROŻU BUDYNKU



- 1. ŚRODEK KLEJĄCY - ZAPRAWA KLEJĄCA DO STYROPIANU
- 2. PROJEKTOWANA IZOLACJA TERMICZNA - STYROPIAN
- 3. ZAPRAWA ZBROJONA SIATKĄ Z WŁÓKNA SZKLANEGO
- 4. PREPARAT GRUNTUJĄCY
- 5. WYPRAWA ELEWACYJNA
- 6. NAROŻNIK METALOWY FABRYCZNIE OKLEJONY SIATKĄ
- 7. USZCZELNIACZ POLIURETANOWY
- 8. PROJEKTOWANA IZOLACJA TERMICZNA - STYROPIAN gr. 2 cm
- 9. PIANKA POLIURETANOWA
- 10. TAŚMA PAROSZCZELNA
- 11. TAŚMA PAROPRZEPUSZCZALNA

Uwaga!  
Jednoczesne stosowanie materiałów  
różnych systemów jest niedopuszczalne!

<div>Pracownia Projektowa J&amp;J Sp. z o.o.</div> <div>ul. Zielona 6</div> <div>24-100 Puławy</div> <div>tel. kom. 667 633 003, 667 433 026</div>			<div>Nr rysunku:</div> <div>AR_S12</div>	<div>Inwestor:</div> <div>Miasto Kołobrzeg</div> <div>Urząd miasta</div> <div>78-100 Kołobrzeg</div>	<div>Adres obiektu:</div> <div>Budynek Przedszkola</div> <div>Miejskiego nr 6 ul. Tadeusza</div> <div>Kościuszki 9, 78-100 Kołobrzeg;</div> <div>działka nr ew 38.</div>
Projektant:	mgr inż. arch. Zbigniew Doktor	architektura 227/KL/72		Rodzaj projektu: PROJEKT BUDOWLANY	
Audytör:	inż. Jacek Stępień	MRiT 13358		Nazwa elementu projektu budowlanego: PROJEKT TECHNICZNY	
				Tytuł rysunku: SZCZEGÓŁ	
Imię i nazwisko:		Specjalność: / Nr uprawnień:	Podpis:	Data opracowania: 16 września 2024r.	